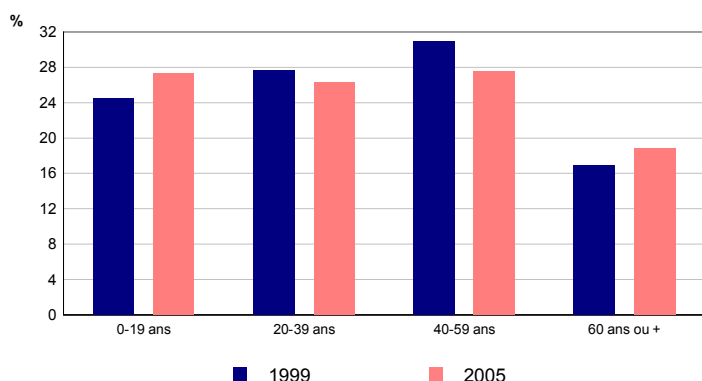


Population

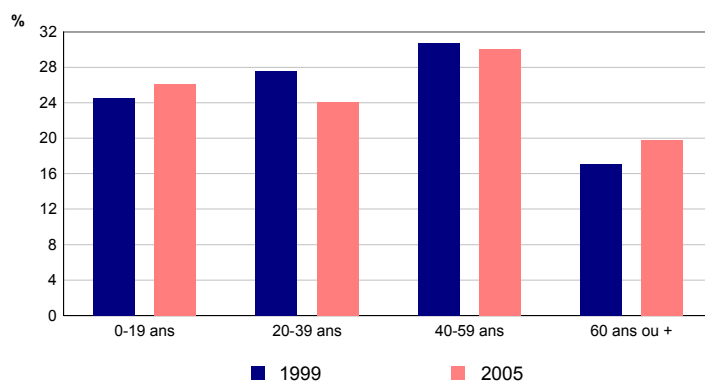
	2005	1999
Population	2 080	1 676
Part des hommes (%)	49,8	50,4
Part des femmes (%)	50,2	49,6

Depuis 1999, la population a augmenté de 404 habitants, soit une progression de 24,1%.

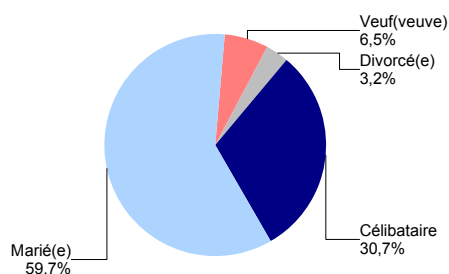
Sources : Insee, Enquête annuelle de recensement 2005
 RP99 - Exploitations principales

Répartition des hommes selon l'âge


Sources : Insee, Enquête annuelle de recensement 2005
 RP99 - Exploitations principales

Répartition des femmes selon l'âge


Sources : Insee, Enquête annuelle de recensement 2005
 RP99 - Exploitations principales

Etat matrimonial en 2005 des 15 ans ou plus


Source : Insee, Enquête annuelle de recensement 2005
 Exploitation principale

Lieu de résidence 5 ans auparavant

	2005
Personnes de 5 ans ou plus habitant 5 ans auparavant :	1 922
la même région (%)	97,5
la même commune (%)	76,4
le même logement (%)	70,3
une autre région ou à l'étranger (%)	2,5

Source : Insee, Enquête annuelle de recensement 2005
 Exploitation principale

Type d'activité

	2005	1999
Population	2 080	1 676
Actifs	998	847
Actifs occupés (%)	45,0	46,5
Chômeurs (%)	2,9	4,1
Inactifs	1 082	829
Retraités ou pré-retraités (%)	19,8	16,5
Elèves, étudiants, stagiaires non rémunérés (%)	7,0	9,2
Autres inactifs (%)	25,2	23,8

Sources : Insee, Enquête annuelle de recensement 2005
 RP99 - Exploitations principales

Population active

	2005	1999
Population active (15-64 ans)	995	846
Population active occupée	934	778
Chômeurs	61	68
Taux d'activité (%)	72,1	71,7
Taux de chômage (%)	6,1	8,0

Sources : Insee, Enquête annuelle de recensement 2005
 RP99 - Exploitations principales

Composition des ménages

	2005	1999
Nombre de ménages	791	609
Part des ménages d'une personne (%)	19,0	15,6
Part des ménages dont la personne de référence est active (%)	61,4	67,5
Nombre moyen de personnes par ménage	2,6	2,8

Depuis 1999, la commune compte 182 ménages supplémentaires, soit une augmentation de 29,9%.

Sources : Insee, Enquête annuelle de recensement 2005 - RP99 - Exploitations principales

Catégories de logements

	2005	1999
Ensemble des logements	830	654
Résidences principales	791	609
Part dans l'ensemble des logements (%)	95,3	93,1
Résidences secondaires et logements occasionnels	21	24
Logements vacants	18	21

Sources : Insee, Enquête annuelle de recensement 2005
RP99 - Exploitations principales

La commune compte 176 logements de plus qu'en 1999, ce qui représente une augmentation de 26,9%.

Parc des résidences principales

	2005	1999
Ensemble des résidences principales	791	609
dont		
- part des maisons (%)	90,5	94,6
- part des appartements (%)	8,7	4,4

Sources : Insee, Enquête annuelle de recensement 2005
RP99 - Exploitations principales

Caractéristiques des résidences principales

	2005	1999
Ensemble des résidences principales	791	609
Part des propriétaires (%)	82,3	85,7
Part des locataires (%)	16,9	10,8
Part des résidences principales achevées avant 1949 (%)	21,2	28,4
Part des résidences principales achevées depuis 1999 (%)	23,5	///

Sources : Insee, Enquête annuelle de recensement 2005 - RP99 - Exploitations principales

Ancienneté d'emménagement

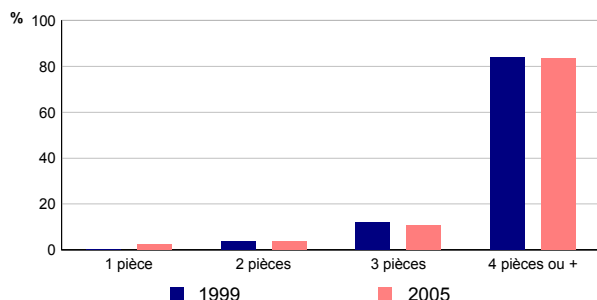
	2005
Ancienneté d'emménagement dans la résidence principale :	
- depuis moins de 5 ans (%)	31,1
- de 5 à 9 ans (%)	14,7
- 10 ans ou plus (%)	54,2
Ancienneté moyenne d'emménagement (années)	16

Source : Insee, Enquête annuelle de recensement 2005
Exploitation principale

Équipement des ménages

	2005	1999
Nombre de ménages	791	609
Part des ménages occupant un logement équipé d'une installation sanitaire (%)	98,7	97,5
Part des ménages disposant au moins d'une voiture (%)	94,1	94,1

Sources : Insee, Enquête annuelle de recensement 2005 - RP99 - Exploitations principales

Nombre de pièces des résidences principales


Sources : Insee, Enquête annuelle de recensement 2005
RP99 - Exploitations principales

Nombre moyen de pièces

	2005	1999
Nombre moyen de pièces par résidence principale	4,6	4,6
Nombre moyen de pièces par maison	4,8	4,7
Nombre moyen de pièces par appartement	3,0	3,4

Sources : Insee, Enquête annuelle de recensement 2005
RP99 - Exploitations principales