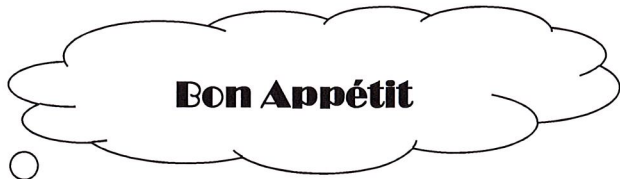
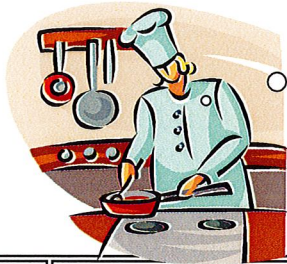


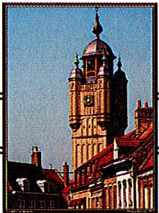
12

**Menu du 20 au 26 mars 2017**



*Semaine du Nord de la France*

<p><b>Lundi</b></p>	<p><i>Fla mi che</i>  <b>Cuisse de poulet</b>  <b>Purée de potiron</b>  <b>Fruit</b></p>
<p><b>Mardi</b></p>	<p><b>Salade verte</b>  <i>Fricadelles de bœuf sce tomate</i>  <b>Riz</b>  <b>Flan nappé</b></p>
<p><b>Jeudi</b></p>	<p><b>Tomate basilic</b>  <b>Matelote de veau*</b>  <b>Boulgour</b>  <i>Dessert lacté caramel et spéculos</i></p>
<p><b>Vendredi</b></p>	<p><b>Poisson pané</b>  <b>Haricots verts persillés</b>  <i>Boule de Lille</i>  <b>Fruit</b></p>



*En cas de difficultés d'approvisionnement, les menus peuvent être modifiés.*

- Légende :**
- Toutes nos viandes bovines sont commandées en U.E.
  - Vert clair : crudités : fruit ou légume cru
  - Vert foncé : cuites : fruit ou légume cuit
  - Marron : féculents
  - Rouge : viande, poisson, œuf
  - Bleu : produit laitier
  - Jaune : produit gras
  - Rose : produit sucré